



# Ao Quadrado

Nº17 - Boletim Informativo Bimestral da Associação de Xadrez do Distrito de Setúbal

## Editorial

A nova época desportiva tem início em Outubro, retomando a calendarização tradicional, o que facilita e agiliza o enquadramento das acções de competição e de formação não federadas escolares, com as federadas.

O Desporto Escolar neste distrito tem cerca de duas dezenas de clubes escolares de xadrez, com um quadro competitivo próprio, seria interessante levar esses jovens praticantes e entusiastas a participar em alguma das provas federadas do distrito no sentido de lhes proporcionar um contacto com a prática federada.

É de todo o interesse da Associação de Xadrez do Distrito de Setúbal, promover e apoiar iniciativas que possam trazer desenvolvimento à modalidade. No âmbito da formação, a AXS, pretende organizar conjuntamente com a Federação Portuguesa de Xadrez e Entidades locais onde as acções forem desenvolvidas, dois cursos de formação de monitores, que pretendem ser abertos a todos os interessados, em especial, aos docentes do ensino básico do 1º, 2º e 3º ciclo e secundário, que permitirá desenvolver actividades extra-curriculares ou mesmo curriculares interessantes do ponto de vista do desenvolvimento intelectual dos alunos. Para desenvolver esta actividade, todas as escolas dispõem das condições mínimas e os custos financeiros são mínimos, na aquisição de tabuleiros e peças de xadrez. Estamos disponíveis para ajudar a tornar esta ideia, realidade, *que em todas as escolas do distrito se pratique xadrez!*

António Bravo

## Destaques

O Programa “Xadrez em movimento 2006”, realizado no Barreiro, nas instalações da Academia de Xadrez do Barreiro, durante as duas últimas semanas de Julho, foi bastante participado, juntou cerca de quatro dezenas de jovens, alguns pela primeira vez jogaram xadrez...





# Ao Quadrado

Nº17 - Boletim Informativo Bimestral da Associação de Xadrez do Distrito de Setúbal

- **AGENDA DE SETEMBRO/OUTUBRO**  
**PROVAS AXS**

2 Setembro - Campeonato Distrital de Semi-Rápidas Individual: <http://www.axsetubal.com>

6, 8, 11, 13, 15, 17, 18 e 20 de Setembro – Torneio de Honra Individual: <http://www.axsetubal.com>

23 Setembro - Campeonato Distrital de Rápidas Individual: <http://www.axsetubal.com>

24 Setembro - Campeonato Distrital de Rápidas de Equipas: <http://www.axsetubal.com>

- **AGENDA DE SETEMBRO/OUTUBRO**  
**PROVAS FPX**

9 Setembro – 1/4 Final Taça de Portugal: <http://www.fpx.pt>

23 e 24 de Setembro – Final Four da Taça de Portugal – <http://www.fpx.pt>

30 Setembro – Campeonato Nacional de Rápidas Individual: <http://www.fpx.pt>

1 Outubro - Campeonato Nacional Rápidas por Equipas: <http://www.fpx.pt>

- **AGENDA DE SETEMBRO/OUTUBRO**  
**PROVAS NÃO OFICIAIS NO DISTRITO**

9 Setembro - 8º Circuito de Xadrez do Barreiro, 8ª prova - <http://cxb.no.sapo.pt>

16 Setembro – 4º Torneio de xadrez da Nossa Sra. Boa Viagem Moita – <http://www.axsetubal.com>

15 a 21 de Julho – IV Torneio FIDE Cidade de Almada – <http://www.axsetubal.com>



# Ao Quadrado

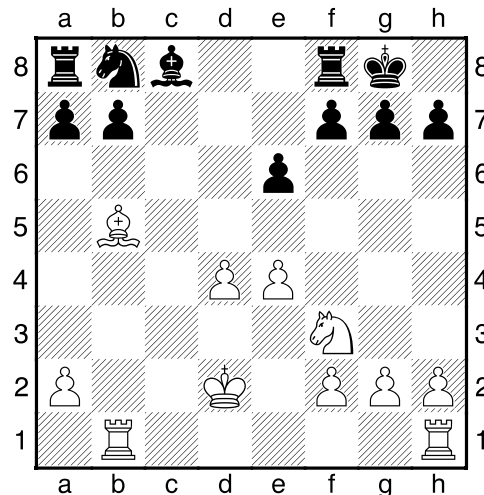
Nº17 - Boletim Informativo Bimestral da Associação de Xadrez do Distrito de Setúbal

## PARTIDA COMENTADA PELO MESTRE

### A, Rubinstein – Schlechter

San Sebastian 1912, 2006

Rubinstein foi um dos grandes jogadores mundiais que nunca conseguiu alcançar o título mundial, mas venceu vários dos melhores torneios da sua época, entre eles o célebre San Sebastian em 1912. **1.d4 d5 2.♘f3 ♘f6 3.c4 e6 4.♗c3 c5** Este lance define a defesa Tarrasch nesta variante. **5.cxd5 ♗xd5** [5...exd5 Nos dias de hoje esta variante é mais utilizada depois da sua utilização por parte de Kasparov nos matches para o título mundial nos anos 80.] **6.e4 ♗xc3 7.bxc3 cxd4 8.cxd4 ♖b4+ 9.♙d2 ♞a5** Uma má jogada das negras que dá muita vantagem de desenvolvimento às brancas. havia que jogar [9...♙xd2+ 10.♞xd2 ♗c6 seguido de 0-0] **10.♞b1 ♙xd2+** [10...♗c6 seria erro grave por 11.♞xb4 ♗xb4 12.♞b1 ♞xa2 13.♞xa2 ♗xa2 14.♙c4 com vantagem decisiva das brancas] **11.♞xd2 ♞xd2+ 12.♔xd2!** Uma vez que as damas foram trocadas as brancas levam de imediato o seu rei para o centro onde não corre qualquer perigo e se prepara para o final. **12...0-0** [12...♔e7 13.♙d3 ♞d8 14.♞hc1 ♗c6 15.♔e3 É parecido com a partida] **13.♙b5**



Excelente lance, as negras não podem desenvolver nenhuma das suas peças menores sem perdas imediatas, sendo por isso obrigadas a debilitar a sua ala de dama. **13...a6 14.♙d3 ♞d8 15.♞hc1 b5 16.♞c7 ♗d7 17.♔e3 ♗f6 18.♗e5 ♙d7 19.g4** As brancas aproveitam de imediato para ganhar mais espaço na ala de rei e aumentar assim a sua vantagem. O rei branco desempenha um importante papel na defesa do ponto d4

**Os nossos agradecimentos ao apoio da Câmara Municipal do Barreiro na impressão dos boletins.**

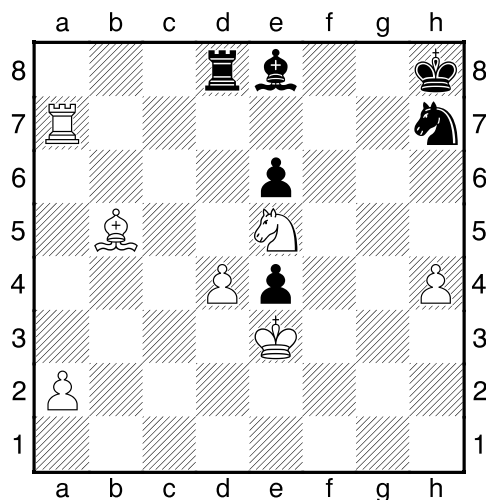
**Colabore no Boletim da AXS, envie o seu artigo, seja de opinião ou de informação, para o e-mail da Associação de Xadrez do Distrito de Setúbal.**



# Ao Quadrado

Nº17 - Boletim Informativo Bimestral da Associação de Xadrez do Distrito de Setúbal

19...h6 [19...g5 é contrariado com 20.h4 h6 21.hxg5 hxg5 22.f4 gxf4+ 23.♔xf4 e g5 de seguida] 20.f4 ♕e8 21.g5 hxg5 22.fxg5 ♖h7 23.h4 ♜dc8 As negras tentam trocar peças e aliviar a pressão mas as brancas vão manter uma torre muito activa na sétima fila 24.♜bc1 ♜xc7 25.♜xc7 ♜d8 um erro em posição difícil, era preferível jogar f6 directamente. 26.♞a7 f6 27.gxf6 gxf6 28.♗g4 ♕h5 29.♗h6+ ♔h8 30.♕e2 ♕e8 31.♞xa6 A vantagem posicional das brancas passa agora a ser material também. 31...♔g7 32.♗g4 f5 33.♞a7+ ♔h8 34.♗e5 fxe4 35.♕xb5



O último golpe aproveitando a debilidade da casa f7. 35...♗f6 36.♕xe8 ♜xe8 37.♔f4 ♔g8 38.♔g5 ♜f8 39.♔g6 Um excelente jogo de Rubinstein marcado por uma grande compreensão posicional e por uma excelente execução. 1-0.

Sérgio Rocha



**Al Shatrandj**  
CHESS OUTFITTERS



Relógios de xadrez, digitais ou analógicos.  
Tabuleiros murais de xadrez para formação.  
Peças e tabuleiros de xadrez de mesa.  
Peças e tabuleiros de xadrez em tamanho grande para divulgação.  
Entregas para todo o país.

**Contactos:**

<http://www.al-shatrandj.com/>

Tel: 282 315 127

Fax: 282 314 975

E-Mail: [nrlanier@mail.telepac.pt](mailto:nrlanier@mail.telepac.pt)

Pode solicitar à AXS, o catálogo do material de xadrez disponibilizado pela respectiva empresa. e-mail: [axsetubal@gmail.com](mailto:axsetubal@gmail.com)